



令和5年度信州大学男女共同参画セミナー

「みんなで信州の未来を考えよう2023～女性活躍推進キャラバン第3弾～」を開催しました。

12月12日(火)、「みんなで信州の未来を考えよう2023～女性活躍推進キャラバン第3弾～」と題するセミナーを信州大学上田キャンパス(Zoom配信も実施)にて開催、学内外合わせて112名が聴講されました。本学浜野京理事(ダイバーシティ推進担当)をファシリテーターに、ゲストには土屋陽一上田市長、株式会社はたらクリエイトの井上拓磨社長、上田市観光大使・森ビル株式会社森美術館ディベロップメント担当の品川知子氏、JVA代表理事・総務省認定地域力創造アドバイザーで本学特任教授の鹿取りゆき先生、本学森川英明副学長をパネリストに招き、パネルディスカッションを行いました。

テーマは女性活躍だけにとどまらず、多様性を重視した人材育成や組織づくり、地域活性化にまで多岐にわたり大変盛り上がりました。井上社長と品川氏は本学繊維学部の卒業生でもあり、卒業後の活躍の様子もうかがえ、学生・教職員にとって良い刺激になりました。

●詳細については、右記ホームページからご覧ください。 <https://www.shinshu-u.ac.jp/danjo/awareness/seminar.php>



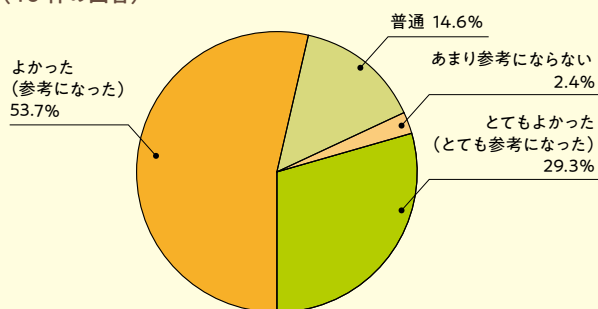
第1部のパネルディスカッションの様子



第2部は真綿・蚕糸館で情報交換会を行いました

受講者アンケート集計結果 回答者40人 (回答率35.7%)

Q. 講演内容についてのご感想をお聞かせください。(評価)
(40件の回答)



感想

- 若い世代のご意見を聞く機会となり、大変楽しかったです。男女共同参画だけでなく、もっと広い視野で人材活用の重要性を改めて感じる事ができたので、勉強になりました。
- 今回はダイバーシティや大学の役割を含むディスカッションへと展開され、大変興味深く拝聴いたしました。
- 子どもを育てながら働く身なので、はたらクリエイト社長井上さんのお話はとても興味深かったです。大学が子育て中の女性のキャリアを育成する場になることができるかもしれないというところ、印象的でした。

NEWS & TOPICS

■令和6年度(4~9月期)研究補助者制度の利用者が決定しました

令和6年度(4-9月期)研究補助者制度の利用者を厳正な審査のうえ決定しました。

選考結果:利用決定者8名(女性6名、男性2名)

※研究補助者制度については、以下をご参照ください。

<https://www.shinshu-u.ac.jp/danjo/initiatives/kenkyujo.php>

■令和5年度信州大学男女共同参画推進セミナー ~第3弾~の動画のオンデマンド配信を開始しました (学内限定)

セミナー当日参加できなかった方や、もう1度セミナーを振り返りたい方など、ぜひこちらからご視聴ください。

<https://fdsd.ealps.shinshu-u.ac.jp/course/view.php?id=103>

■大学入学共通テスト・前期試験において 一時保育を実施しました

1月13日、14日の大学入学共通テスト、2月25日の前期試験の際に、松本キャンパスと長野(教育)キャンパスにおいて、入試業務に従事する教職員のお子さまをお預かりしました。3日間で延べ16名のお子様をお預かりしました。

■男女共同参画に関するアンケートを実施しました

866名からの教職員の皆様からご回答をいただき、貴重なご意見をお寄せいただきました。今後の活動に活かしてまいります。ご協力ありがとうございました。



子育て コラムリレー Column Relay

第30回

このコラムは、本学で子育てをしながらお仕事されている教職員の方に、日頃の育児の様子をご紹介します。ご紹介いただくコーナーです。

私は子供が1歳4ヶ月の時に仕事復帰しました。復帰にあたりはじめてICUに配属となり、ICU勤務と子育ての両立に不安を抱えていました。しかし子育てしている父母ナースも多く、子育ての悩みや自身の働き方について話を聞いてもらいながら、仕事もフォローしていただき、1年かけてやっと子育てと仕事の両立に慣れてきた気がします。



仕事復帰により子供との時間が少なくなり、子供が寂しい思いをするのではないかと、愛情不足になるのではないかと不安でした。しかし、夫に"過ごす時間も大切だけど、どれだけ濃い時間を大切に過ごせるかが大事じゃないか"と言われ、子供のやりたいことに付き合い、濃い時間を過ごすということを大切に日々を送っています。

ひらばやし まい 平林 真以 看護師

信州大学医学部附属病院
集中治療部

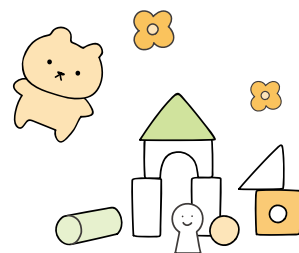
家族構成

夫・子供(2歳)

あなたのリラックス方は?

朝5時に起きてストレッチしながら韓国ドラマを見ること

子供が2歳になり、なんでも自分でやりたいと言うようになってきました。嬉しいと思う反面、向き合う時間の確保や向き合い方について考えることが必要になってきたように思います。夫婦で抱え込まずに通園中の保育士さんにも相談しながら、前向きに楽しく過ごしていこうと思います。



お問い合わせ

信州大学 男女共同参画推進センター(SuFRE)

〒390-8621 松本市旭 3-1-1
内線 811-2150, 811-2140
TEL 0263-37-3150 FAX 0263-37-3314
mail sufre@shinshu-u.ac.jp

バックナンバーはこちらからご覧いただけます。

教育学部分室

〒380-8544

長野市西長野 6-口

内線 831-4018

工学部分室

〒380-8533

長野市若里 4-17-1

内線 821-5693

農学部分室

〒399-4598

上伊那郡南箕輪村 8304

内線 851-3120

繊維学部分室

〒386-8567

上田市常田 3-15-1

内線 841-5031

信州大学 スフレ

検索

▶ <https://www.shinshu-u.ac.jp/danjo/article/sufre/>

