



# 信州大学 附属図書館要覧

## 2014

### Shinshu University Library Profile 2014



北アルプスと松本市内 Photo by T. Wakabayashi

## 理念 Policies

信州大学附属図書館は、信州大学の理念を実現するため、教育・研究の学術情報基盤組織として、『学生の学習支援』、『学術情報の提供』、『人類の知的活動の蓄積と発信』、『国際交流』、『地域に根ざした文化の振興』を進めます。

また、長野県 5 拠点のキャンパスにある専門図書館の特性を生かしてオンリーワンの魅力あふれる地域拠点大学にふさわしい図書館を目指します。  
平成 22 年 11 月 17 日制定

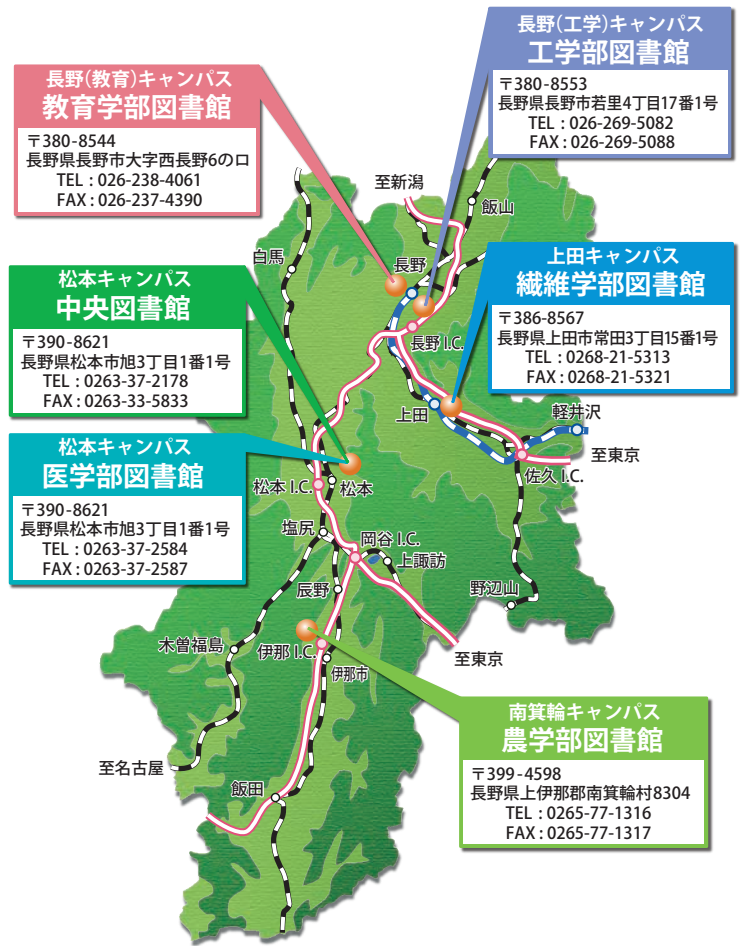
## 目標 Goals

- 知の支援 (学習支援)  
学生の豊かな創造性・人間性・社会性を養うために、自立的学習やキャリア教育を支援する資料の整備を図り、種々の知的活動に対応した多様な学習形態に合わせた利用空間・環境を提供します。
- 知の拠点 (学術情報基盤整備)  
教育・研究上のニーズを常に把握し、必要な学術情報や資料を体系的に整備し、先進的な教育・研究環境を提供します。
- 知の発信 (教育・研究活動の蓄積と発信)  
信州大学の先進的な教育・研究の成果を「信州大学学術情報オンラインシステム (SOAR)」により収集・蓄積し、世界に発信します。
- 知の国際交流 (国際交流)  
諸外国からの学生・研究者や世界へはばたく信州大学の学生・研究者が必要とする資料・サービスの充実を図ります。
- 知の提供 (地域貢献)  
地域文化の振興のため、地域社会との連携を積極的に推進し、地域に根ざした図書館を目指します。
- 知の集積 (専門性)  
それぞれのキャンパスにある図書館は、専門図書館のそれぞれの特性を生かし、連携により総合的なサービスを提供します。  
平成 22 年 11 月 17 日制定

## 沿革 (抄) History

- 昭和 24 年 5 月 附属図書館設置
- 昭和 41 年 4 月 文理学部改組に伴い、文理学部分館を廃止し、県町分館を設置
- 昭和 41 年 4 月 教育学部松本分校分館を廃止し、教育学部分館を設置
- 昭和 45 年 2 月 教育学部分館竣工
- 昭和 46 年 3 月 農学部分館竣工
- 昭和 46 年 3 月 工学部分館竣工
- 昭和 47 年 2 月 繊維学部分館竣工
- 昭和 48 年 3 月 中央館竣工
- 昭和 49 年 4 月 松本地区の県町・教養部の各分館を統合
- 昭和 52 年 3 月 医学部分館竣工
- 昭和 56 年 3 月 中央館増築 (現中央図書館北棟)
- 昭和 63 年 12 月 図書館電算化システム導入
- 平成 元年 4 月 OPAC 利用サービス開始
- 平成 元年 10 月 学術情報センターへの目録登録業務開始
- 平成 10 年 12 月 入退館管理・自動貸出システム導入
- 平成 16 年 9 月 医短図書館を医学部分館に統合
- 平成 17 年 4 月 中央館および 5 分館をそれぞれ松本合同図書館、教育学部図書館、医学部図書館、工学部図書館、農学部図書館、繊維学部図書館に改組
- 平成 19 年 4 月 SOAR (信州大学学術情報オンラインシステム) の正式公開
- 平成 23 年 4 月 松本合同図書館を中央図書館に改組

## 各図書館のご案内 Library Information



## 各図書館の開館時間 Library Hours

図書館名	曜日 / 期間		土曜日	日曜日・祝日
	月～金曜日	授業期		
中央図書館	8:45-22:00	8:45-17:00	10:00-19:00	10:00-19:00
教育学部図書館	8:45-21:00	8:45-17:00	10:00-17:00	
医学部図書館	8:45-21:00	8:45-17:00	10:00-16:00	
工学部図書館	8:45-21:00	8:45-17:00	10:00-16:00	
農学部図書館	8:45-21:00	8:45-17:00	11:00-18:00	
繊維学部図書館	8:45-21:00	8:45-17:00	10:00-16:00	



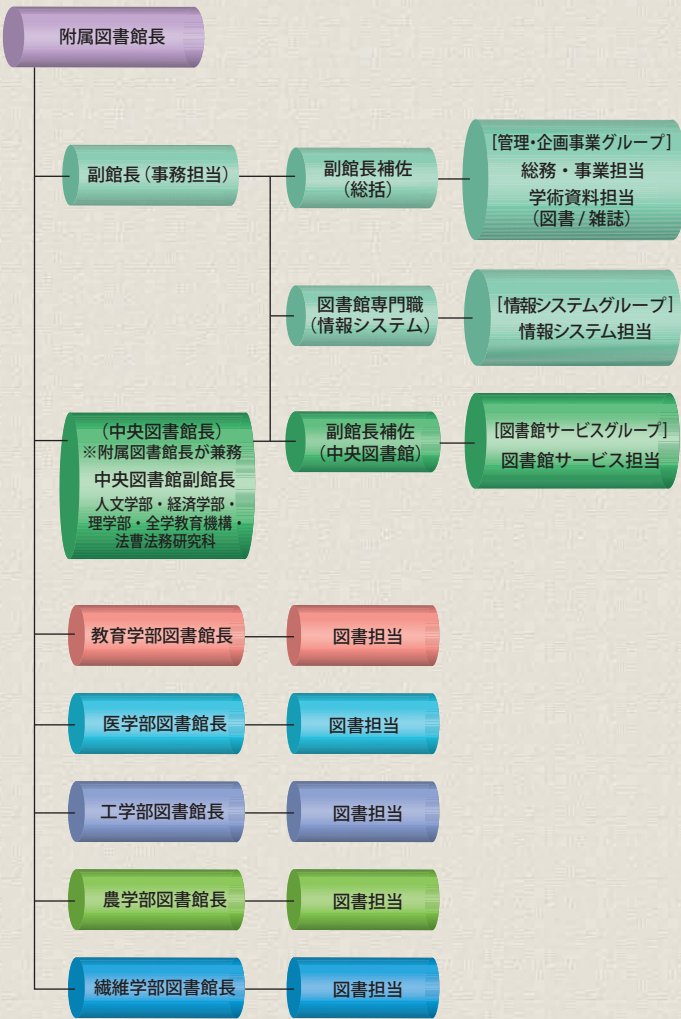
## 信州大学 | 附属図書館 SHINSHU UNIVERSITY

編集・発行 国立大学法人 信州大学附属図書館  
平成 26 年 7 月 1 日発行  
〒390-8621 長野県松本市旭 3-1-1  
TEL : 0263-37-2174 FAX : 0263-33-5833  
e-mail : library@shinshu-u.ac.jp

<http://www.shinshu-u.ac.jp/institution/library/>

## 組織図

## Organization



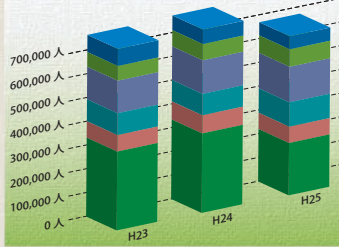
## 施設

## Facilities

	面積 (㎡)	座席数
中央図書館	4,440 ㎡	177 席
教育学部図書館	1,283 ㎡	113 席
医学部図書館	1,668 ㎡	114 席
工学部図書館	1,470 ㎡	311 席
農学部図書館	1,209 ㎡	175 席
繊維学部図書館	1,172 ㎡	132 席
合計	11,242 ㎡	1,022 席

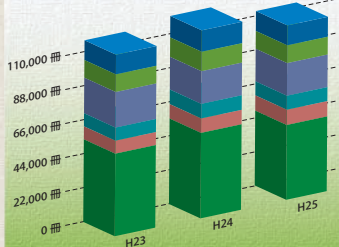
平成26年7月1日現在

## 入館者数 Gate Counts



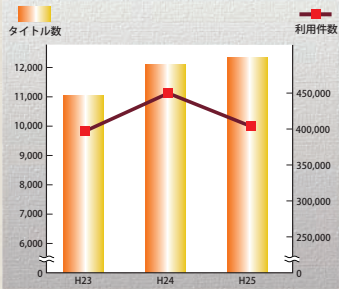
	H23	H24	H25
中央図書館	339,940	342,602	225,697
教育学部図書館	71,032	78,205	70,342
医学部図書館	93,939	92,038	104,792
工学部図書館	140,300	144,779	153,112
農学部図書館	63,237	69,757	75,263
繊維学部図書館	73,824	63,014	56,365
合計	782,272	790,395	685,571

## 貸出冊数 Lent Volumes



	H23	H24	H25
中央図書館	52,636	54,492	47,689
教育学部図書館	8,257	9,191	9,726
医学部図書館	8,361	9,306	8,926
工学部図書館	22,658	20,808	20,773
農学部図書館	11,232	12,387	11,315
繊維学部図書館	12,542	13,603	12,656
合計	115,686	119,787	111,085

## 電子ジャーナル利用状況 E-Journals



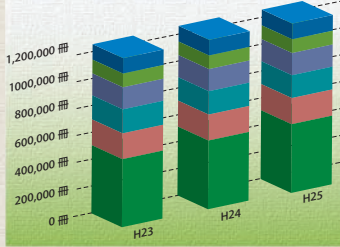
	H23	H24	H25
タイトル数	11,054	12,097	12,352
利用件数	397,236	449,829	403,609

※電子ジャーナル利用状況は1月～12月の数値を掲載。

その他の統計は年度単位の数値を掲載しています。

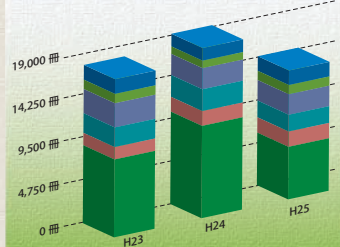
なお、平成25年度より中央図書館では再開発事業を行っており利用スペースが制限されていることから、例年に比べて利用状況が若干減少しています。

## 蔵書数 Books & Journals



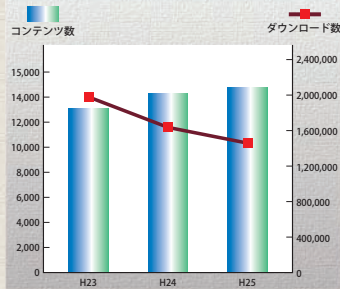
	H23	H24	H25
中央図書館	502,800	507,748	507,905
教育学部図書館	190,598	191,783	193,497
医学部図書館	177,229	172,405	168,272
工学部図書館	163,004	163,622	163,934
農学部図書館	101,343	100,349	101,384
繊維学部図書館	113,507	114,918	115,664
合計	1,248,481	1,250,825	1,250,656

## 受入冊数 Acquisitions



	H23	H24	H25
中央図書館	8,851	10,347	5,892
教育学部図書館	1,405	1,659	1,714
医学部図書館	2,230	2,443	1,879
工学部図書館	2,748	2,365	2,294
農学部図書館	1,058	839	1,035
繊維学部図書館	1,665	1,411	1,624
合計	17,957	19,064	14,438

## 信州大学機関リポジトリ利用状況 SOAR-IR



	H23	H24	H25
コンテンツ数	13,061	14,254	14,768
ダウンロード数	1,979,028	1,636,022	1,458,683

## 特別コレクション Special Collections

資料名	概要	所蔵館
アメリカ合衆国経済関係官庁及び行政委員会資料	証券取引委員会、環境保全諮問委員会、関税審判所、連邦取引委員会、財務省内閣歳入庁等の諸資料。	中央
ドイツ文芸雑誌・文芸研究書コレクション	ドイツロマン主義勃興以来出版された文芸関係の雑誌を集大成したもの。	中央
「占領軍検閲雑誌」マイクロフィルム版(プランゲ文庫)	メリーランド大学マッケルデン図書館の連合国日本占領期の日本語資料。雑誌論文とその関連文書を抽出し、マイクロフィルムに収録。	中央
太平洋戦争白書	戦争中の日本の戦争経済と戦略爆撃による戦争被害の全貌を記録したもの。米国戦略爆撃調査団報告書。	中央
ランドルトーベルンシュタイン物理数値データ集	物理学分野における厳しく評価されたデータの系統的・包括的なコレクション。100年以上の長い間、科学及び工学の研究者に正確な情報を提供している。	中央
小谷コレクション	平成14年度小谷隆一氏より寄贈された国内では有数の山岳関係コレクション。登山と山に関する貴重な国内外資料約8千冊。近世日本山岳関係データベース公開中。	中央
藩文庫	信濃国各藩校の和漢書124点1,180冊。	教育
絵画	旧制松本高等学校所蔵。油絵を主とする19点。藤島武二「ローマの風景」、岡田三郎助「信濃の春」などが含まれている。	中央
水野コレクション	本学人文学部在職中に急逝された水野知昭教授の旧蔵書。古英詩・神話学(特に北欧系)関係コレクション。特設ページあり。	中央
松本女子師範学校郷土資料・多湖文書	松本女子師範学校に伝来した「郷土資料」・松本藩の藩校崇教館の教授を世襲していた多湖家に伝わった「多湖文書」等の和図書・近世古文書。データベース公開中。	中央
石井鶴三コレクション	彫刻家・挿絵画家として活躍した芸術家、石井鶴三が遺した図書・雑誌、鶴三の創作活動上の資料・作品・書簡・愛用品など。関連資料整理中。	中央

## 利用ガイダンス

## Guidance

	H25	開催回数(新入生)	参加人数(新入生)
中央図書館	55	(48)	2,112 (2,064)
教育学部図書館	17		95
医学部図書館	9		811
工学部図書館	28		185
農学部図書館	3		91
繊維学部図書館	19		217
合計	131	(48)	3,511 (2,064)

## トピックス

## Topics

- 近世日本山岳関係データベース(H23.4公開)
- 長野県遺跡資料リポジトリ(H23.5公開)
- 附属図書館のマスコットキャラクター「信大ナナちゃん」誕生(H23.10)
- 「附属図書館研究」WEB版創刊。(H24.3)
- 信州共同リポジトリ(H24.4公開)
- 山梨県遺跡資料リポジトリ(H24.11公開)

## 地域連携図書館(自治体50音順) Regional Alliances Library

安曇野市図書館、市立飯山図書館、伊那市立図書館、市立大町図書館、塩尻市立図書館、松本市図書館、南箕輪村図書館(平成26年7月1日現在)