



**理念** *Policies*

信州大学附属図書館は、信州大学の理念を実現するため、教育・研究の学術情報基盤組織として、『学生の学習支援』、『学術情報の提供』、『人類の知的活動の蓄積と発信』、『国際交流』、『地域に根ざした文化の振興』を進めます。

また、長野県5拠点のキャンパスにある専門図書館の特性を生かしてオンリーワンの魅力あふれる地域拠点大学にふさわしい図書館を目指します。  
2010年11月17日制定

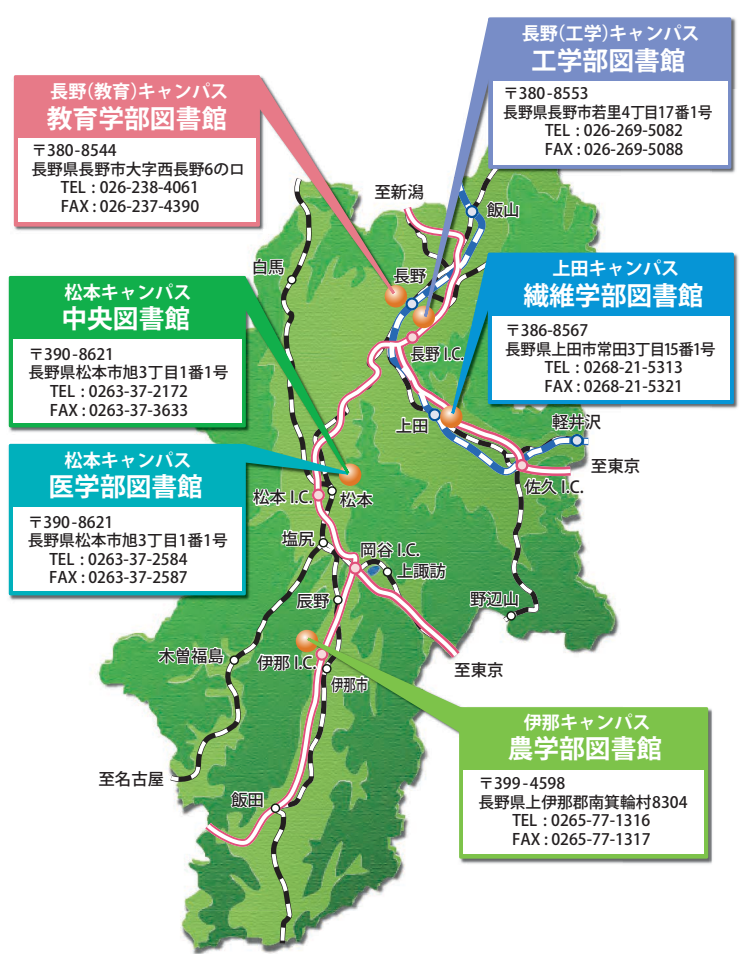
**目標** *Goals*

- 知の支援(学習支援)  
学生の豊かな創造性・人間性・社会性を養うために、自立的学習やキャリア教育を支援する資料の整備を図り、種々の知的活動に対応した多様な学習形態に合わせた利用空間・環境を提供します。
- 知の拠点(学術情報基盤整備)  
教育・研究上のニーズを常に把握し、必要な学術情報や資料を体系的に整備し、先進的な教育・研究環境を提供します。
- 知の発信(教育・研究活動の蓄積と発信)  
信州大学の先端的な教育・研究の成果を「信州大学学術情報オンラインシステム(SOAR)」により収集・蓄積し、世界に発信します。
- 知の国際交流(国際交流)  
諸外国からの学生・研究者や世界へはばたく信州大学の学生・研究者が必要とする資料・サービスの充実を図ります。
- 知の提供(地域貢献)  
地域文化の振興のため、地域社会との連携を積極的に推進し、地域に根ざした図書館を目指します。
- 知の集積(専門性)  
それぞれのキャンパスにある図書館は、専門図書館のそれぞれの特性を生かし、連携により総合的なサービスを提供します。  
2010年11月17日制定

**沿革(抄)** *History*

- 1949年5月 附属図書館設置
- 1966年4月 文理学部改組に伴い、文理学部分館を廃止し、県町分館を設置
- 1966年4月 教育学部松本分校分館を廃止し、教育学部分館を設置
- 1970年2月 教育学部分館竣工
- 1971年3月 農学部分館竣工
- 1971年3月 工学部分館竣工
- 1972年2月 繊維学部分館竣工
- 1973年3月 中央館竣工
- 1974年4月 松本地区の県町・教養部の各分館を統合
- 1977年3月 医学部分館竣工
- 1981年3月 中央館増築(現中央図書館北棟)
- 1988年12月 図書館電算化システム導入
- 1998年12月 入退館管理・自動貸出システム導入
- 2004年9月 医短図書室を医学部分館に統合
- 2005年4月 中央館および5分館をそれぞれ松本合同図書館、教育学部図書館、医学部図書館、工学部図書館、農学部図書館、繊維学部図書館に改組
- 2007年4月 SOAR(信州大学学術情報オンラインシステム)正式公開
- 2011年4月 松本合同図書館を中央図書館に改組
- 2015年3月 中央図書館増改築竣工
- 2017年4月 大学史資料センター設置

**各図書館のご案内** *Library Information*



**各図書館の開館時間** *Library Hours*

図書館名	曜日/期間		土曜日	日曜日・祝日
	月～金曜日	授業期		
■ 中央図書館	8:45-22:00	8:45-17:00	10:00-19:00	10:00-19:00
■ 教育学部図書館	8:45-21:00	8:45-17:00	10:00-17:00	
■ 医学部図書館	8:45-21:00	8:45-17:00	10:00-16:00	
■ 工学部図書館	8:45-21:00	8:45-17:00	10:00-16:00	
■ 農学部図書館	8:45-21:00	8:45-17:00	11:00-18:00	
■ 繊維学部図書館	8:45-21:00	8:45-17:00	10:00-16:00	



# 信州大学 附属図書館要覧 2020

*Shinshu University  
Library Profile 2020*



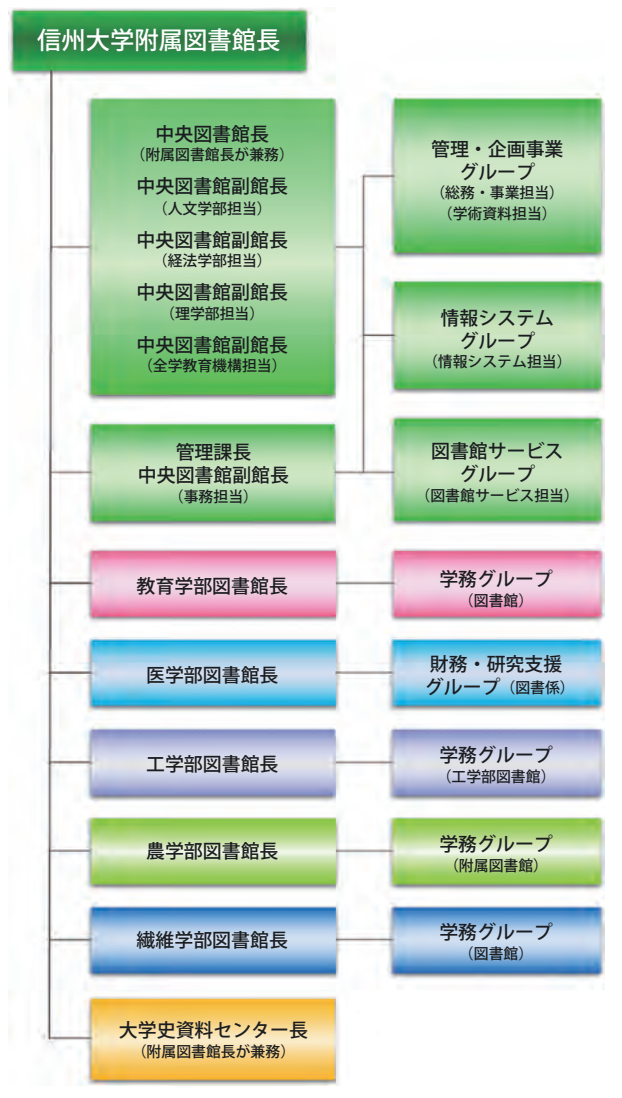
北アルプスと松本市内 Photo by T. Wakabayashi



編集・発行 信州大学附属図書館  
2020年7月1日発行  
〒390-8621 長野県松本市旭 3-1-1  
TEL: 0263-37-2174 FAX: 0263-37-3633  
e-mail: library@shinshu-u.ac.jp

<https://www.shinshu-u.ac.jp/institution/library/>

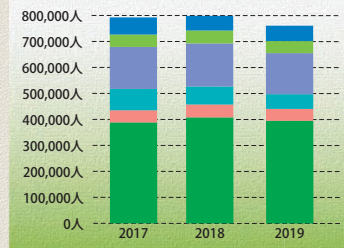
組織図 Organization



施設 Facilities

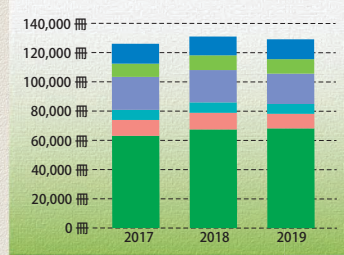
	面積	座席数
■ 中央図書館	6,358㎡	615席
■ 教育学部図書館	1,283㎡	171席
■ 医学部図書館	1,812㎡	225席
■ 工学部図書館	1,470㎡	315席
■ 農学部図書館	1,209㎡	144席
■ 繊維学部図書館	1,172㎡	169席
合計	13,304㎡	1,639席

入館者数 Gate Counts



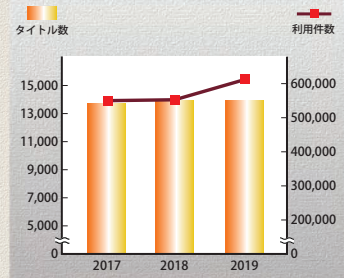
	2017	2018	2019
■ 中央図書館	388,623	408,236	395,407
■ 教育学部図書館	46,770	49,608	45,816
■ 医学部図書館	82,183	69,394	56,595
■ 工学部図書館	161,663	165,785	158,065
■ 農学部図書館	47,775	49,694	46,466
■ 繊維学部図書館	65,874	56,267	59,123
合計	792,888	798,984	761,472

貸出冊数 Lent Volumes



	2017	2018	2019
■ 中央図書館	63,096	67,524	68,265
■ 教育学部図書館	10,854	11,366	9,977
■ 医学部図書館	6,918	7,134	6,723
■ 工学部図書館	22,562	22,120	20,773
■ 農学部図書館	9,054	10,083	9,903
■ 繊維学部図書館	13,605	12,857	13,589
合計	126,089	131,084	129,230

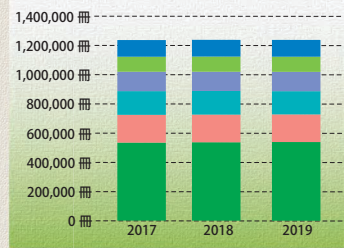
電子ジャーナル利用状況 E-Journals



	2017	2018	2019
タイトル数	13,749	13,947	13,961
利用件数	550,453	553,073	612,812

※電子ジャーナル利用状況は1月～12月の数値を掲載。その他の統計は年度単位の数値を掲載しています。

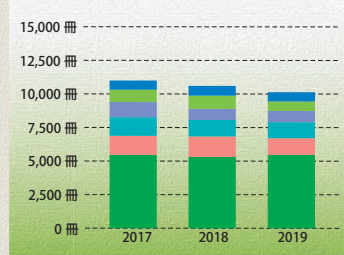
蔵書数 Books & Journals



	2017	2018	2019
■ 中央図書館	533,708	536,501	538,467
■ 教育学部図書館	190,145	189,354	189,142
■ 医学部図書館	162,255	161,878	159,007
■ 工学部図書館	132,717	131,504	132,327
■ 農学部図書館	102,822	103,800	103,637
■ 繊維学部図書館	114,138	114,638	115,074
合計	1,235,785	1,237,675	1,237,654

※資産のみ

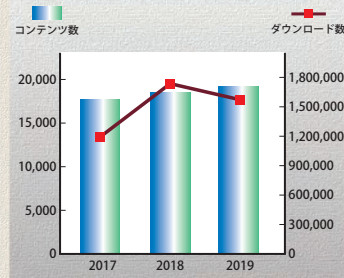
受入冊数 Acquisitions



	2017	2018	2019
■ 中央図書館	5,446	5,303	5,460
■ 教育学部図書館	1,428	1,526	1,242
■ 医学部図書館	1,387	1,227	1,195
■ 工学部図書館	1,126	831	831
■ 農学部図書館	918	978	709
■ 繊維学部図書館	682	727	687
合計	10,987	10,592	10,124

※資産のみ

信州大学機関リポジトリ利用状況 SOAR-IR



	2017	2018	2019
コンテンツ数	17,640	18,510	19,223
ダウンロード数	1,191,126	1,735,347	1,572,598

特殊コレクション Special Collections

資料名	概要	所蔵館
小谷コレクション	国内では有数の山岳関係資料のコレクション。国内外の登山と山に関する資料約8,000点。江戸期のもを中心に「近世日本山岳関係データベース」にて公開。	■ 中央
石井鶴三コレクション	彫刻家・挿絵画家として活躍した芸術家「石井鶴三」に関するコレクション。鶴三の創作活動上の資料・スケッチ・作品のほか、書簡・愛用品など約3万点。	■ 中央
北杜夫文庫	旧制松本高等学校出身の作家「北杜夫」の蔵書約600冊。交友があった作家から贈られたサイン本などを多く含んでいる。	■ 中央
旧制松本高等学校蔵書	本学の前身の一つである旧制松本高等学校時代の蔵書約2万冊。	■ 中央
絵画	旧制松本高等学校時代に収集された19点を含む絵画。作品は藤島武二「ローマの風景」や岡田三郎助「信濃の春」など。	■ 中央
藩文庫	信濃国高島藩長善館、飯田藩読書場、松本藩崇教館、竜岡藩尚友館使用の和漢書124点1,180冊。明代の十三経註疏波古閣版、清の道光年間の阮元編皇清經解など。	■ 教育

利用ガイダンス Guidance

2019	開催回数	参加人数
■ 中央図書館	39 (38)	2,030 (2,025)
■ 教育学部図書館	5	40
■ 医学部図書館	37 (6)	783 (353)
■ 工学部図書館	25	858
■ 農学部図書館	4	131
■ 繊維学部図書館	17	208
合計	127 (44)	4,050 (2,378)

※ ( ) は新入生対象利用ガイダンスで内数

トピックス Topics

- ・ 近世日本山岳関係データベース公開 (2011.4)
- ・ 長野県遺跡資料リポジトリ公開 (2011.5)
- ・ マスコットキャラクター「信大ナナちゃん」誕生 (2011.10)
- ・ 「附属図書館研究」WEB版創刊 (2012.3)
- ・ 信州共同リポジトリ公開 (2012.4)
- ・ 語りつく「濁流の子」アーカイブ公開 (2015.4)
- ・ 中央図書館リニューアルオープン (2015.6)
- ・ 「北杜夫文庫」創設 (2015.7)
- ・ 附属図書館 WEB サイトリニューアル (2016.10)
- ・ 学修支援サービス「ピアサポ@Lib」の開始 (2018.4)
- ・ 大学史資料センター WEB サイトリニューアル (2019.3)

地域連携図書館 (自治体順) Regional Alliances Library

県立長野図書館、松本市図書館、市立須坂図書館、伊那市立図書館、市立大町図書館、市立飯山図書館、塩尻市立図書館、安曇野市図書館、南箕輪村図書館 (2020年7月1日現在)